



**КОМИТЕТ ИМУЩЕСТВЕННЫХ ОТНОШЕНИЙ
АДМИНИСТРАЦИИ ПЕРМСКОГО МУНИЦИПАЛЬНОГО РАЙОНА**

РАСПОРЯЖЕНИЕ

21.07.2022

№ 3087

**О внесении изменений в
распоряжение комитета
имущественных отношений
администрации Пермского
муниципального района
от 21.04.2022 № 1676
«Об установлении
публичного сервитута на часть
земельных участков»**

В соответствии с Федеральным законом от 25.10.2001 № 137-ФЗ «О введении в действие Земельного кодекса Российской Федерации», пп. 5.5.3 п. 5.5 разд. 5 Положения о комитете имущественных отношений администрации Пермского муниципального района, утвержденного решением Земского Собрания Пермского муниципального района Пермского края от 22.12.2016 № 178, на основании ходатайства открытого акционерного общества «Межрегиональная распределительная сетевая компания Урала» (ИНН 6671163413, ОГРН 1056604000970) (далее - ОАО «МРСК Урала») от 29.06.2022 № 5692:

1. Внести в распоряжение Комитета имущественных отношений администрации Пермского муниципального района от 21.04.2022 № 1676 «Об установлении публичного сервитута на часть земельных участков» следующее изменение:

1.1. Пункт 1 читать в новой редакции: «1. Установить в интересах ОАО «МРСК Урала» публичный сервитут общей площадью 16937 кв.м. на часть земельных участков:

- с кадастровым номером 59:32:0460001:1, расположенный по адресу: Пермский край, Пермский район, Заболотское с/п, д. Алексики, ул. Дружбы, 25;

- с кадастровым номером 59:32:0460001:12, расположенный по адресу: Пермский край, Пермский район, Заболотское с/п, д. Алексики;

- с кадастровым номером 59:32:0460001:2, расположенный по адресу: Пермский край, Пермский район, Заболотское с/п, д. Алексики, ул. Дружбы, 1а;

- с кадастровым номером 59:32:0460001:25, расположенный по адресу: Пермский край, Пермский район, Заболотское с/п, д. Алексики, ул. Дружбы, 1а;

- с кадастровым номером 59:32:0600001:44, расположенный по адресу: Пермский край, Пермский район, Заболотское с/п, д. Тишкино;
- с кадастровым номером 59:32:0600001:50, расположенный по адресу: Пермский край, Пермский район, Заболотское с/п, д. Тишкино, ул. Луговая, 35;
- с кадастровым номером 59:32:0600001:51, расположенный по адресу: Пермский край, Пермский район, Заболотское с/п, д. Тишкино, ул. Заречная, 8;
- с кадастровым номером 59:32:0600001:53, расположенный по адресу: Пермский край, Пермский район, Заболотское с/п, д. Тишкино, ул. Луговая, 4;
- с кадастровым номером 59:32:0600001:59, расположенный по адресу: Пермский край, Пермский район, Заболотское с/п, д. Тишкино, ул. Луговая, з/у 8;
- с кадастровым номером 59:32:0600001:61, расположенный по адресу: Пермский край, Пермский район, Заболотское с/п, д. Тишкино, ул. Луговая, 31;
- с кадастровым номером 59:32:0600001:62, расположенный по адресу: Пермский край, Пермский район, Заболотское с/п, д. Тишкино, ул. Луговая, 6;
- с кадастровым номером 59:32:3250001:10377, расположенный по адресу: Пермский край, Пермский район, Заболотское с/п, д. Большакино;
- с кадастровым номером 59:32:3250001:10383, расположенный по адресу: Пермский край, Пермский район, Заболотское с/п, д. Большакино;
- с кадастровым номером 59:32:3250001:10384, расположенный по адресу: Пермский край, Пермский район, Заболотское с/п, д. Большакино;
- с кадастровым номером 59:32:3250001:10385, расположенный по адресу: Пермский край, Пермский район, Заболотское с/п, д. Большакино, квартал 32, з/у 5;
- с кадастровым номером 59:32:3250001:10386, расположенный по адресу: Пермский край, Пермский район, Заболотское с/п, д. Большакино, квартал 32, з/у 3;
- с кадастровым номером 59:32:3250001:10387, расположенный по адресу: Пермский край, Пермский район, Заболотское с/п, д. Большакино, квартал 32, уч. 1;
- с кадастровым номером 59:32:3250001:10388, расположенный по адресу: Пермский край, Пермский район, Заболотское с/п, д. Большакино, квартал 32, уч. 2;
- с кадастровым номером 59:32:3250001:11123, расположенный по адресу: Пермский край, Пермский район, Заболотское с/п, в 0,4 км юго-восточнее д. Тишкино;
- с кадастровым номером 59:32:3250001:1600, расположенный по адресу: Пермский край, Пермский район, Заболотское с/п, д. Алексики, ул. Солнечная, 1;
- с кадастровым номером 59:32:3250001:1601, расположенный по адресу: Пермский край, Пермский район, Заболотское с/п, д. Алексики, ул. Солнечная, 3;

- с кадастровым номером 59:32:3380001:85, расположенный по адресу: Пермский край, Пермский район, в 300 м южнее Заболотского с/п;

- с кадастровым номером 59:32:0000000:12851, расположенный по адресу: Пермский край, Пермский район, Заболотское с/пос., в 0.001 км южнее д. Тишкино;

- с кадастровым номером 59:32:0460001:42, расположенный по адресу: Пермский край, р-н Пермский, Заболотское с/п, д. Алексики, ул. Дружбы, 15.

Цель: Для размещения объекта электросетевого хозяйства «ВЛ-0,4 кВ Ф.1 от ТП-47273».

Срок: 49 лет.».

1.2. Приложение к распоряжению № 1676 от 21.04.2022 изложить в новой редакции согласно приложения к настоящему распоряжению.

2. Настоящее распоряжение вступает в силу со дня его подписания.

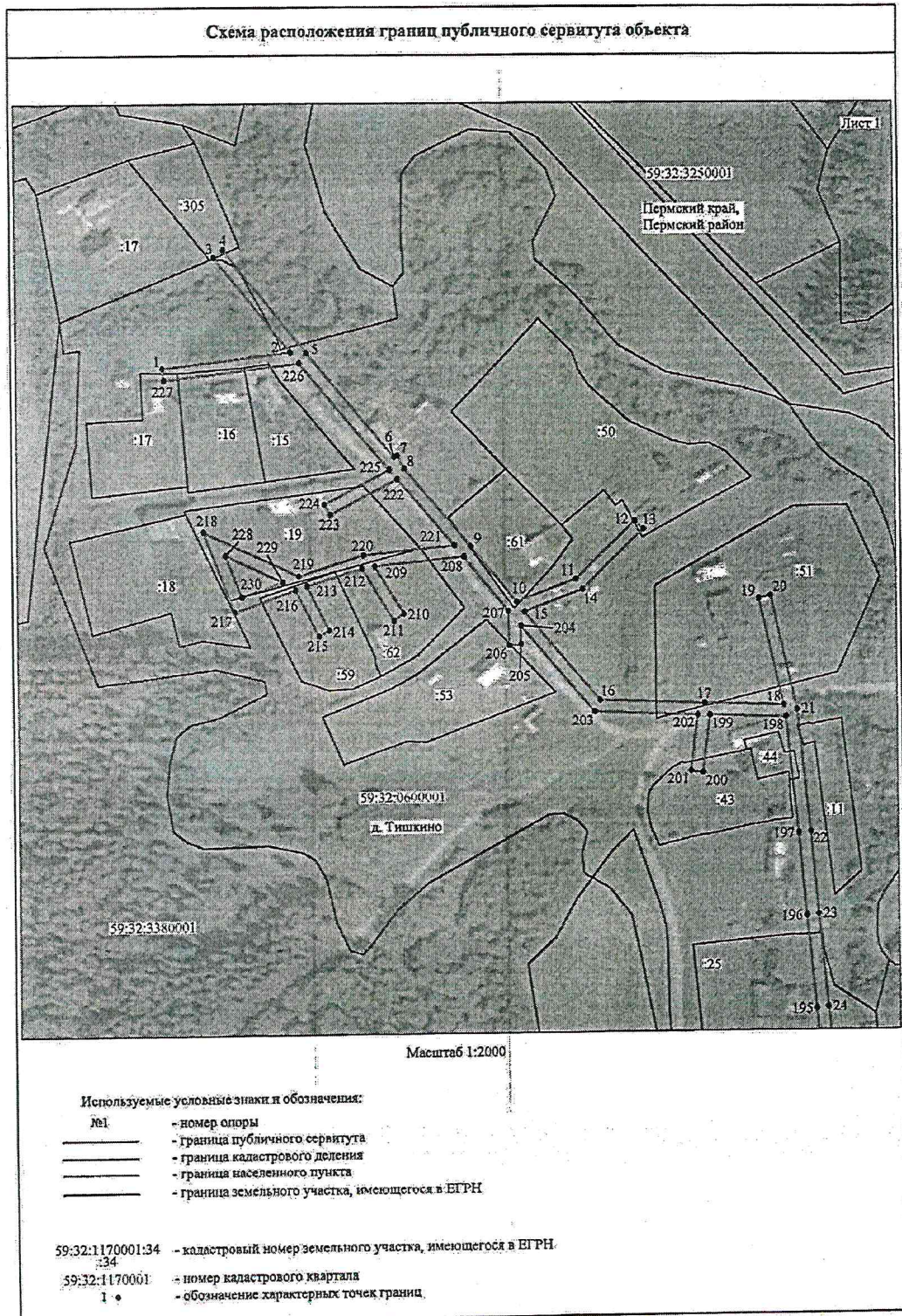
3. Контроль исполнения настоящего распоряжения оставляю за собой.

Председатель комитета

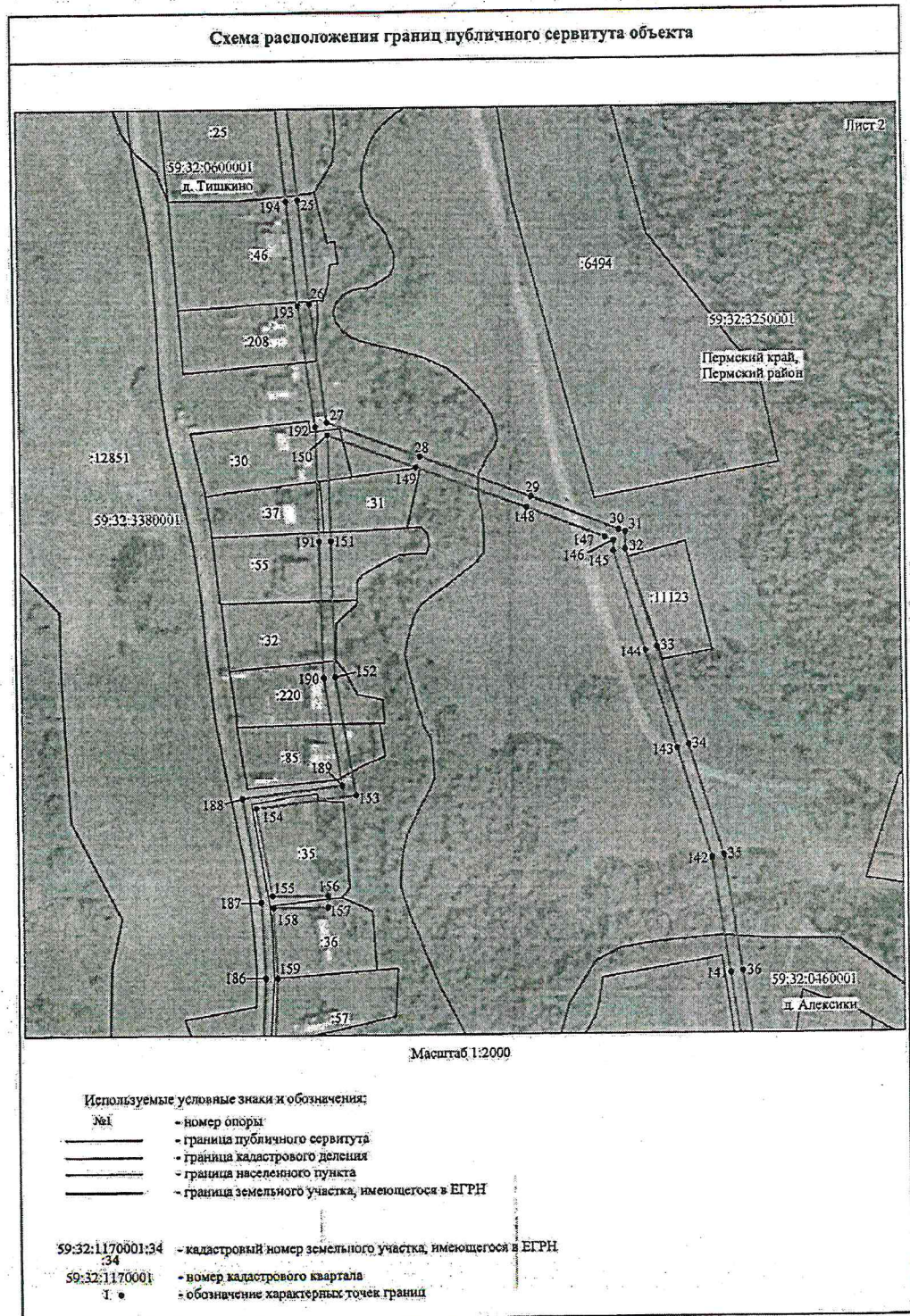


Д.В. Ракицкий

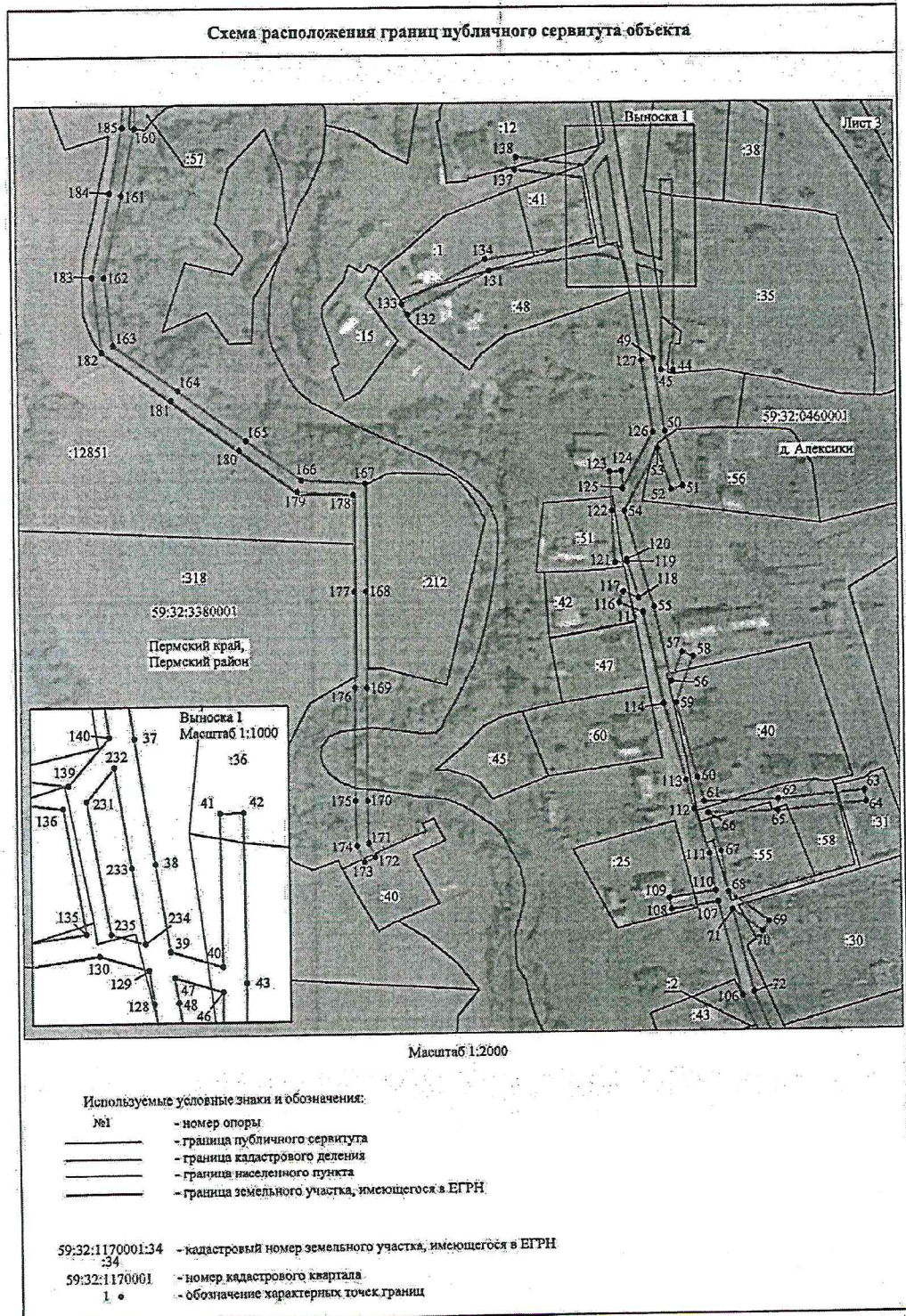
Приложение № 1
к распоряжению
комитета имущественных
отношений администрации
Пермского муниципального района
от 21.07.2022 № 3087



Приложение № 2
к распоряжению
комитета имущественных
отношений администрации
Пермского муниципального района
от 21.07.2022 № 3087



Приложение № 3
к распоряжению
комитета имущественных
отношений администрации
Пермского муниципального района
от 21.07.2022 № 3087



Приложение № 4
к распоряжению
комитета имущественных
отношений администрации
Пермского муниципального района
от 21.07.2022 № 3087



Приложение № 5
к распоряжению
комитета имущественных
отношений администрации
Пермского муниципального района
от 21.07.2022 № 3087

ОПИСАНИЕ МЕСТОПОЛОЖЕНИЯ ГРАНИЦ

Публичный сервитут для размещения объекта электросетевого хозяйства «ВЛ-0,4КВ Ф.1 от ТП-47273»
(наименование объекта, местоположение границ которого описано (далее - объект))

Раздел 1

Сведения об объекте

Сведения об объекте		
№ п/п	Характеристики объекта	Описание характеристик
1	2	3
1	Местоположение объекта	Пермский край, Пермский район
2	Площадь объекта +/- величина погрешности определения площади (Р +/- Дельта Р)	16937 кв.м ± 28 кв.м
3	Иные характеристики объекта	Публичный сервитут для размещения объекта электросетевого хозяйства «ВЛ-0,4КВ Ф.1 от ТП-47273» на срок 49 лет

Приложение № 6
к распоряжению
комитета имущественных
отношений администрации
Пермского муниципального района
от 21.07.2022 № 3087

Раздел 2

Сведения о местоположении границ объекта					
1. Система координат <u>МСК-59, зона 2</u>					
2. Сведения о характерных точках границ объекта					
Обозначение характерных точек границ	Координаты, м		Метод определения координат характерной точки	Средняя квадратическая погрешность положения характерной точки (M), м	Описание обозначени я точки на местности (при наличии)
	X	Y			
1	2	3	4	5	6
1	507674.47	2202867.85	Метод спутниковых геодезических измерений (определений)	0.10	-
2	507681.07	2202921.68	Метод спутниковых геодезических измерений (определений)	0.10	-
3	507720.91	2202889.65	Метод спутниковых геодезических измерений (определений)	0.10	-
4	507723.95	2202893.62	Метод спутниковых геодезических измерений (определений)	0.10	-
5	507680.70	2202928.33	Метод спутниковых геодезических измерений (определений)	0.10	-
6	507636.97	2202964.54	Метод спутниковых геодезических измерений (определений)	0.10	-
7	507637.57	2202966.10	Метод спутниковых геодезических измерений (определений)	0.10	-
8	507631.97	2202968.68	Метод спутниковых геодезических измерений (определений)	0.10	-
9	507599.30	2202996.30	Метод спутниковых геодезических измерений (определений)	0.10	-
10	507576.38	2203014.98	Метод спутниковых геодезических измерений (определений)	0.10	-
11	507585.58	2203039.75	Метод спутниковых геодезических измерений (определений)	0.10	-
12	507609.43	2203064.47	Метод спутниковых геодезических измерений (определений)	0.10	-
13	507605.96	2203068.03	Метод спутниковых геодезических измерений (определений)	0.10	-
14	507581.26	2203042.46	Метод спутниковых геодезических измерений (определений)	0.10	-
15	507572.26	2203018.28	Метод спутниковых геодезических измерений (определений)	0.10	-
16	507534.68	2203049.42	Метод спутниковых геодезических измерений (определений)	0.10	-
17	507532.97	2203092.78	Метод спутниковых геодезических измерений (определений)	0.10	-
18	507532.07	2203125.53	Метод спутниковых геодезических измерений (определений)	0.10	-
19	507576.98	2203115.56	Метод спутниковых геодезических измерений (определений)	0.10	-
20	507578.02	2203120.44	Метод спутниковых геодезических измерений (определений)	0.10	-
21	507529.99	2203131.10	Метод спутниковых геодезических измерений (определений)	0.10	-
22	507477.95	2203136.23	Метод спутниковых геодезических измерений (определений)	0.10	-
23	507443.20	2203139.26	Метод спутниковых геодезических измерений (определений)	0.10	-
24	507403.49	2203142.96	Метод спутниковых геодезических измерений (определений)	0.10	-
25	507355.79	2203147.75	Метод спутниковых геодезических измерений (определений)	0.10	-
26	507312.37	2203152.24	Метод спутниковых геодезических измерений	0.10	-

Приложение № 7
к распоряжению
комитета имущественных
отношений администрации
Пермского муниципального района
от 21.07.2022 № 3087

			(определений)		
27	507262.66	2203158.88	Метод спутниковых геодезических измерений (определений)	0.10	-
28	507247.74	2203197.63	Метод спутниковых геодезических измерений (определений)	0.10	-
29	507230.10	2203243.46	Метод спутниковых геодезических измерений (определений)	0.10	-
30	507215.93	2203279.92	Метод спутниковых геодезических измерений (определений)	0.10	-
31	507214.89	2203282.73	Метод спутниковых геодезических измерений (определений)	0.10	-
32	507207.65	2203282.71	Метод спутниковых геодезических измерений (определений)	0.10	-
33	507167.20	2203295.38	Метод спутниковых геодезических измерений (определений)	0.10	-
34	507125.35	2203308.13	Метод спутниковых геодезических измерений (определений)	0.10	-
35	507078.67	2203322.42	Метод спутниковых геодезических измерений (определений)	0.10	-
36	507029.58	2203329.74	Метод спутниковых геодезических измерений (определений)	0.10	-
37	506987.20	2203336.14	Метод спутниковых геодезических измерений (определений)	0.10	-
38	506960.42	2203340.35	Метод спутниковых геодезических измерений (определений)	0.10	-
39	506941.68	2203343.27	Метод спутниковых геодезических измерений (определений)	0.10	-
40	506938.40	2203354.20	Метод спутниковых геодезических измерений (определений)	0.10	-
41	506971.27	2203353.90	Метод спутниковых геодезических измерений (определений)	0.10	-
42	506971.35	2203358.90	Метод спутниковых геодезических измерений (определений)	0.10	-
43	506935.01	2203359.23	Метод спутниковых геодезических измерений (определений)	0.10	-
44	506891.89	2203358.54	Метод спутниковых геодезических измерений (определений)	0.10	-
45	506891.96	2203353.54	Метод спутниковых геодезических измерений (определений)	0.10	-
46	506933.14	2203354.23	Метод спутниковых геодезических измерений (определений)	0.10	-
47	506936.20	2203344.07	Метод спутниковых геодезических измерений (определений)	0.10	-
48	506930.95	2203344.96	Метод спутниковых геодезических измерений (определений)	0.10	-
49	506896.88	2203350.27	Метод спутниковых геодезических измерений (определений)	0.10	-
50	506866.52	2203354.82	Метод спутниковых геодезических измерений (определений)	0.10	-
51	506843.38	2203361.96	Метод спутниковых геодезических измерений (определений)	0.10	-
52	506842.03	2203357.15	Метод спутниковых геодезических измерений (определений)	0.10	-
53	506859.41	2203351.80	Метод спутниковых геодезических измерений (определений)	0.10	-
54	506833.05	2203337.69	Метод спутниковых геодезических измерений (определений)	0.10	-
55	506792.93	2203349.54	Метод спутниковых геодезических измерений (определений)	0.10	-
56	506761.61	2203356.19	Метод спутниковых геодезических измерений (определений)	0.10	-
57	506773.70	2203360.75	Метод спутниковых геодезических измерений (определений)	0.10	-
58	506771.97	2203365.44	Метод спутниковых геодезических измерений (определений)	0.10	-
59	506752.77	2203358.13	Метод спутниковых геодезических измерений (определений)	0.10	-
60	506721.50	2203366.81	Метод спутниковых геодезических измерений (определений)	0.10	-

Приложение № 8
к распоряжению
комитета имущественных
отношений администрации
Пермского муниципального района
от 21.07.2022 № 3087

			(определений)		
61	506711.11	2203369.51	Метод спутниковых геодезических измерений (определений)	0.10	-
62	506711.71	2203400.13	Метод спутниковых геодезических измерений (определений)	0.10	-
63	506715.39	2203436.12	Метод спутниковых геодезических измерений (определений)	0.10	-
64	506710.42	2203436.71	Метод спутниковых геодезических измерений (определений)	0.10	-
65	506706.74	2203399.90	Метод спутниковых геодезических измерений (определений)	0.10	-
66	506706.14	2203370.98	Метод спутниковых геодезических измерений (определений)	0.10	-
67	506689.41	2203376.30	Метод спутниковых геодезических измерений (определений)	0.10	-
68	506671.53	2203378.88	Метод спутниковых геодезических измерений (определений)	0.10	-
69	506658.80	2203395.57	Метод спутниковых геодезических измерений (определений)	0.10	-
70	506654.61	2203392.81	Метод спутниковых геодезических измерений (определений)	0.10	-
71	506663.90	2203380.63	Метод спутниковых геодезических измерений (определений)	0.10	-
72	506629.19	2203389.10	Метод спутниковых геодезических измерений (определений)	0.10	-
73	506601.64	2203400.29	Метод спутниковых геодезических измерений (определений)	0.10	-
74	506561.36	2203417.96	Метод спутниковых геодезических измерений (определений)	0.10	-
75	506529.80	2203431.88	Метод спутниковых геодезических измерений (определений)	0.10	-
76	506501.39	2203444.74	Метод спутниковых геодезических измерений (определений)	0.10	-
77	506479.99	2203471.33	Метод спутниковых геодезических измерений (определений)	0.10	-
78	506458.35	2203498.48	Метод спутниковых геодезических измерений (определений)	0.10	-
79	506437.35	2203524.44	Метод спутниковых геодезических измерений (определений)	0.10	-
80	506416.58	2203550.62	Метод спутниковых геодезических измерений (определений)	0.10	-
81	506397.80	2203575.54	Метод спутниковых геодезических измерений (определений)	0.10	-
82	506379.55	2203600.12	Метод спутниковых геодезических измерений (определений)	0.10	-
83	506383.07	2203604.27	Метод спутниковых геодезических измерений (определений)	0.10	-
84	506412.84	2203620.76	Метод спутниковых геодезических измерений (определений)	0.10	-
85	506438.11	2203635.29	Метод спутниковых геодезических измерений (определений)	0.10	-
86	506463.24	2203648.96	Метод спутниковых геодезических измерений (определений)	0.10	-
87	506491.77	2203665.17	Метод спутниковых геодезических измерений (определений)	0.10	-
88	506489.26	2203669.48	Метод спутниковых геодезических измерений (определений)	0.10	-
89	506460.82	2203653.33	Метод спутниковых геодезических измерений (определений)	0.10	-
90	506435.67	2203639.65	Метод спутниковых геодезических измерений (определений)	0.10	-
91	506410.39	2203625.11	Метод спутниковых геодезических измерений (определений)	0.10	-
92	506379.84	2203608.19	Метод спутниковых геодезических измерений (определений)	0.10	-
93	506377.85	2203605.84	Метод спутниковых геодезических измерений (определений)	0.10	-
94	506374.63	2203623.30	Метод спутниковых геодезических измерений	0.10	-

Приложение № 9
к распоряжению
комитета имущественных
отношений администрации
Пермского муниципального района
от 21.07.2022 № 3087

			(определений)		
95	506369.71	2203622.40	Метод спутниковых геодезических измерений (определений)	0.10	-
96	506373.98	2203599.21	Метод спутниковых геодезических измерений (определений)	0.10	-
97	506393.80	2203572.55	Метод спутниковых геодезических измерений (определений)	0.10	-
98	506412.61	2203547.56	Метод спутниковых геодезических измерений (определений)	0.10	-
99	506433.46	2203521.31	Метод спутниковых геодезических измерений (определений)	0.10	-
100	506454.45	2203495.35	Метод спутниковых геодезических измерений (определений)	0.10	-
101	506476.09	2203468.19	Метод спутниковых геодезических измерений (определений)	0.10	-
102	506498.23	2203440.68	Метод спутниковых геодезических измерений (определений)	0.10	-
103	506527.76	2203427.32	Метод спутниковых геодезических измерений (определений)	0.10	-
104	506559.35	2203413.38	Метод спутниковых геодезических измерений (определений)	0.10	-
105	506599.69	2203395.67	Метод спутниковых геодезических измерений (определений)	0.10	-
106	506627.65	2203384.33	Метод спутниковых геодезических измерений (определений)	0.10	-
107	506667.34	2203374.65	Метод спутниковых геодезических измерений (определений)	0.10	-
108	506664.12	2203355.25	Метод спутниковых геодезических измерений (определений)	0.10	-
109	506669.07	2203354.57	Метод спутниковых геодезических измерений (определений)	0.10	-
110	506672.23	2203373.70	Метод спутниковых геодезических измерений (определений)	0.10	-
111	506688.29	2203371.41	Метод спутниковых геодезических измерений (определений)	0.10	-
112	506707.82	2203365.21	Метод спутниковых геодезических измерений (определений)	0.10	-
113	506720.20	2203361.98	Метод спутниковых геодезических измерений (определений)	0.10	-
114	506752.34	2203353.06	Метод спутниковых геодезических измерений (определений)	0.10	-
115	506790.62	2203344.92	Метод спутниковых геодезических измерений (определений)	0.10	-
116	506794.80	2203334.98	Метод спутниковых геодезических измерений (определений)	0.10	-
117	506799.41	2203336.91	Метод спутниковых геодезических измерений (определений)	0.10	-
118	506796.77	2203343.19	Метод спутниковых геодезических измерений (определений)	0.10	-
119	506812.84	2203338.45	Метод спутниковых геодезических измерений (определений)	0.10	-
120	506811.88	2203338.50	Метод спутниковых геодезических измерений (определений)	0.10	-
121	506811.60	2203333.52	Метод спутниковых геодезических измерений (определений)	0.10	-
122	506833.22	2203332.50	Метод спутниковых геодезических измерений (определений)	0.10	-
123	506849.57	2203331.75	Метод спутниковых геодезических измерений (определений)	0.10	-
124	506849.88	2203336.73	Метод спутниковых геодезических измерений (определений)	0.10	-
125	506842.46	2203337.09	Метод спутниковых геодезических измерений (определений)	0.10	-
126	506866.22	2203349.84	Метод спутниковых геодезических измерений (определений)	0.10	-
127	506896.12	2203345.33	Метод спутниковых геодезических измерений (определений)	0.10	-
128	506930.80	2203339.89	Метод спутниковых геодезических измерений	0.10	-

Приложение № 10
к распоряжению
комитета имущественных
отношений администрации
Пермского муниципального района
от 21.07.2022 № 3087

			(определений)		
129	506937.80	2203338.82	Метод спутниковых геодезических измерений (определений)	0.10	-
130	506940.90	2203328.58	Метод спутниковых геодезических измерений (определений)	0.10	-
131	506934.07	2203282.36	Метод спутниковых геодезических измерений (определений)	0.10	-
132	506915.73	2203248.31	Метод спутниковых геодезических измерений (определений)	0.10	-
133	506920.12	2203245.91	Метод спутниковых геодезических измерений (определений)	0.10	-
134	506938.89	2203280.76	Метод спутниковых геодезических измерений (определений)	0.10	-
135	506945.54	2203325.94	Метод спутниковых геодезических измерений (определений)	0.10	-
136	506972.62	2203321.44	Метод спутниковых геодезических измерений (определений)	0.10	-
137	506976.13	2203293.35	Метод спутниковых геодезических измерений (определений)	0.10	-
138	506981.09	2203293.96	Метод спутниковых геодезических измерений (определений)	0.10	-
139	506977.51	2203322.56	Метод спутниковых геодезических измерений (определений)	0.10	-
140	506987.55	2203331.05	Метод спутниковых геодезических измерений (определений)	0.10	-
141	507028.84	2203324.80	Метод спутниковых геодезических измерений (определений)	0.10	-
142	507077.57	2203317.52	Метод спутниковых геодезических измерений (определений)	0.10	-
143	507123.89	2203303.35	Метод спутниковых геодезических измерений (определений)	0.10	-
144	507165.72	2203290.60	Метод спутниковых геодезических измерений (определений)	0.10	-
145	507206.89	2203277.71	Метод спутниковых геодезических измерений (определений)	0.10	-
146	507211.40	2203277.73	Метод спутниковых геодезических измерений (определений)	0.10	-
147	507212.73	2203274.01	Метод спутниковых геодезических измерений (определений)	0.10	-
148	507225.45	2203241.65	Метод спутниковых геодезических измерений (определений)	0.10	-
149	507243.07	2203195.83	Метод спутниковых геодезических измерений (определений)	0.10	-
150	507257.24	2203159.17	Метод спутниковых геодезических измерений (определений)	0.10	-
151	507211.95	2203160.21	Метод спутниковых геодезических измерений (определений)	0.10	-
152	507155.48	2203161.44	Метод спутниковых геодезических измерений (определений)	0.10	-
153	507104.97	2203169.65	Метод спутниковых геодезических измерений (определений)	0.10	-
154	507099.57	2203127.77	Метод спутниковых геодезических измерений (определений)	0.10	-
155	507062.43	2203134.13	Метод спутниковых геодезических измерений (определений)	0.10	-
156	507062.60	2203157.33	Метод спутниковых геодезических измерений (определений)	0.10	-
157	507057.60	2203157.42	Метод спутниковых геодезических измерений (определений)	0.10	-
158	507057.44	2203134.64	Метод спутниковых геодезических измерений (определений)	0.10	-
159	507027.79	2203136.12	Метод спутниковых геодезических измерений (определений)	0.10	-
160	506993.87	2203134.56	Метод спутниковых геодезических измерений (определений)	0.10	-
161	506966.68	2203128.94	Метод спутниковых геодезических измерений (определений)	0.10	-
162	506932.34	2203121.58	Метод спутниковых геодезических измерений (определений)	0.10	-

Приложение № 11
к распоряжению
комитета имущественных
отношений администрации
Пермского муниципального района
от 21.07.2022 № 3087

			(определений)		
163	506904.01	2203124.95	Метод спутниковых геодезических измерений (определений)	0.10	—
164	506884.77	2203151.68	Метод спутниковых геодезических измерений (определений)	0.10	—
165	506863.99	2203180.02	Метод спутниковых геодезических измерений (определений)	0.10	—
166	506847.21	2203203.10	Метод спутниковых геодезических измерений (определений)	0.10	—
167	506845.42	2203229.97	Метод спутниковых геодезических измерений (определений)	0.10	—
168	506800.49	2203229.86	Метод спутниковых геодезических измерений (определений)	0.10	—
169	506760.15	2203229.69	Метод спутниковых геодезических измерений (определений)	0.10	—
170	506712.86	2203229.50	Метод спутниковых геодезических измерений (определений)	0.10	—
171	506694.31	2203229.81	Метод спутниковых геодезических измерений (определений)	0.10	—
172	506688.15	2203232.45	Метод спутниковых геодезических измерений (определений)	0.10	—
173	506686.02	2203227.92	Метод спутниковых геодезических измерений (определений)	0.10	—
174	506693.30	2203224.83	Метод спутниковых геодезических измерений (определений)	0.10	—
175	506712.84	2203224.50	Метод спутниковых геодезических измерений (определений)	0.10	—
176	506760.17	2203224.69	Метод спутниковых геодезических измерений (определений)	0.10	—
177	506800.52	2203224.86	Метод спутниковых геодезических измерений (определений)	0.10	—
178	506840.74	2203224.96	Метод спутниковых геодезических измерений (определений)	0.10	—
179	506842.32	2203201.33	Метод спутниковых геодезических измерений (определений)	0.10	—
180	506859.95	2203177.07	Метод спутниковых геодезических измерений (определений)	0.10	—
181	506880.72	2203148.74	Метод спутниковых геодезических измерений (определений)	0.10	—
182	506901.23	2203120.24	Метод спутниковых геодезических измерений (определений)	0.10	—
183	506932.58	2203116.52	Метод спутниковых геодезических измерений (определений)	0.10	—
184	506967.72	2203124.06	Метод спутниковых геодезических измерений (определений)	0.10	—
185	506994.49	2203129.58	Метод спутниковых геодезических измерений (определений)	0.10	—
186	507027.78	2203131.10	Метод спутниковых геодезических измерений (определений)	0.10	—
187	507059.65	2203129.54	Метод спутниковых геодезических измерений (определений)	0.10	—
188	507103.85	2203121.96	Метод спутниковых геодезических измерений (определений)	0.10	—
189	507109.27	2203163.90	Метод спутниковых геодезических измерений (определений)	0.10	—
190	507155.03	2203156.46	Метод спутниковых геодезических измерений (определений)	0.10	—
191	507211.84	2203155.21	Метод спутниковых геодезических измерений (определений)	0.10	—
192	507260.72	2203154.08	Метод спутниковых геодезических измерений (определений)	0.10	—
193	507311.78	2203147.27	Метод спутниковых геодезических измерений (определений)	0.10	—
194	507355.28	2203142.78	Метод спутниковых геодезических измерений (определений)	0.10	—
195	507403.02	2203137.98	Метод спутниковых геодезических измерений (определений)	0.10	—
196	507442.74	2203134.28	Метод спутниковых геодезических измерений (определений)	0.10	—

Приложение № 12
к распоряжению
комитета имущественных
отношений администрации
Пермского муниципального района
от 21.07.2022 № 3087

			(определений)		
197	507477.48	2203131.25	Метод спутниковых геодезических измерений (определений)	0.10	-
198	507527.01	2203126.38	Метод спутниковых геодезических измерений (определений)	0.10	-
199	507527.97	2203094.92	Метод спутниковых геодезических измерений (определений)	0.10	-
200	507503.77	2203091.84	Метод спутниковых геодезических измерений (определений)	0.10	-
201	507504.38	2203086.88	Метод спутниковых геодезических измерений (определений)	0.10	-
202	507528.08	2203089.88	Метод спутниковых геодезических измерений (определений)	0.10	-
203	507529.77	2203046.98	Метод спутниковых геодезических измерений (определений)	0.10	-
204	507566.34	2203016.71	Метод спутниковых геодезических измерений (определений)	0.10	-
205	507558.66	2203016.85	Метод спутниковых геодезических измерений (определений)	0.10	-
206	507558.09	2203011.94	Метод спутниковых геодезических измерений (определений)	0.10	-
207	507572.49	2203011.62	Метод спутниковых геодезических измерений (определений)	0.10	-
208	507595.11	2202993.26	Метод спутниковых геодезических измерений (определений)	0.10	-
209	507591.45	2202956.21	Метод спутниковых геодезических измерений (определений)	0.10	-
210	507571.84	2202968.12	Метод спутниковых геодезических измерений (определений)	0.10	-
211	507568.94	2202964.04	Метод спутниковых геодезических измерений (определений)	0.10	-
212	507590.57	2202950.91	Метод спутниковых геодезических измерений (определений)	0.10	-
213	507583.47	2202927.78	Метод спутниковых геодезических измерений (определений)	0.10	-
214	507564.96	2202937.06	Метод спутниковых геодезических измерений (определений)	0.10	-
215	507562.52	2202932.69	Метод спутниковых геодезических измерений (определений)	0.10	-
216	507581.86	2202923.00	Метод спутниковых геодезических измерений (определений)	0.10	-
217	507572.78	2202897.48	Метод спутниковых геодезических измерений (определений)	0.10	-
218	507605.97	2202884.33	Метод спутниковых геодезических измерений (определений)	0.10	-
219	507587.65	2202924.44	Метод спутниковых геодезических измерений (определений)	0.10	-
220	507596.01	2202951.56	Метод спутниковых геодезических измерений (определений)	0.10	-
221	507599.74	2202989.42	Метод спутниковых геодезических измерений (определений)	0.10	-
222	507627.51	2202965.90	Метод спутниковых геодезических измерений (определений)	0.10	-
223	507612.84	2202937.94	Метод спутниковых геодезических измерений (определений)	0.10	-
224	507617.11	2202935.31	Метод спутниковых геодезических измерений (определений)	0.10	-
225	507631.47	2202962.62	Метод спутниковых геодезических измерений (определений)	0.10	-
226	507676.48	2202925.32	Метод спутниковых геодезических измерений (определений)	0.10	-
227	507669.52	2202868.48	Метод спутниковых геодезических измерений (определений)	0.10	-
1	507674.47	2202867.85	Метод спутниковых геодезических измерений (определений)	0.10	-
-	-	-	-	-	-
228	507596.26	2202893.56	Метод спутниковых геодезических измерений (определений)	0.10	-

Приложение № 13
к распоряжению
комитета имущественных
отношений администрации
Пермского муниципального района
от 21.07.2022 № 3087

229	507585.26	2202917.72	Метод спутниковых геодезических измерений (определений)	0.10	—
230	507579.11	2202900.35	Метод спутниковых геодезических измерений (определений)	0.10	—
228	507596.26	2202893.56	Метод спутниковых геодезических измерений (определений)	0.10	—
—	—	—	—	—	—
231	506974.08	2203326.27	Метод спутниковых геодезических измерений (определений)	0.10	—
232	506981.21	2203332.02	Метод спутниковых геодезических измерений (определений)	0.10	—
233	506959.66	2203335.40	Метод спутниковых геодезических измерений (определений)	0.10	—
234	506943.27	2203338.04	Метод спутниковых геодезических измерений (определений)	0.10	—
235	506945.39	2203331.00	Метод спутниковых геодезических измерений (определений)	0.10	—
231	506974.08	2203326.27	Метод спутниковых геодезических измерений (определений)	0.10	—
3. Сведения о характерных точках части (частей) границы объекта					
Обозначение характерных точек части границы	Координаты, м		Метод определения координат характерной точки	Средняя квадратическая погрешность положения характерной точки (M), м	Описание обозначения точки на местности (при наличии)
	X	Y			
1	2	3	4	5	6
—	—	—	—	—	—